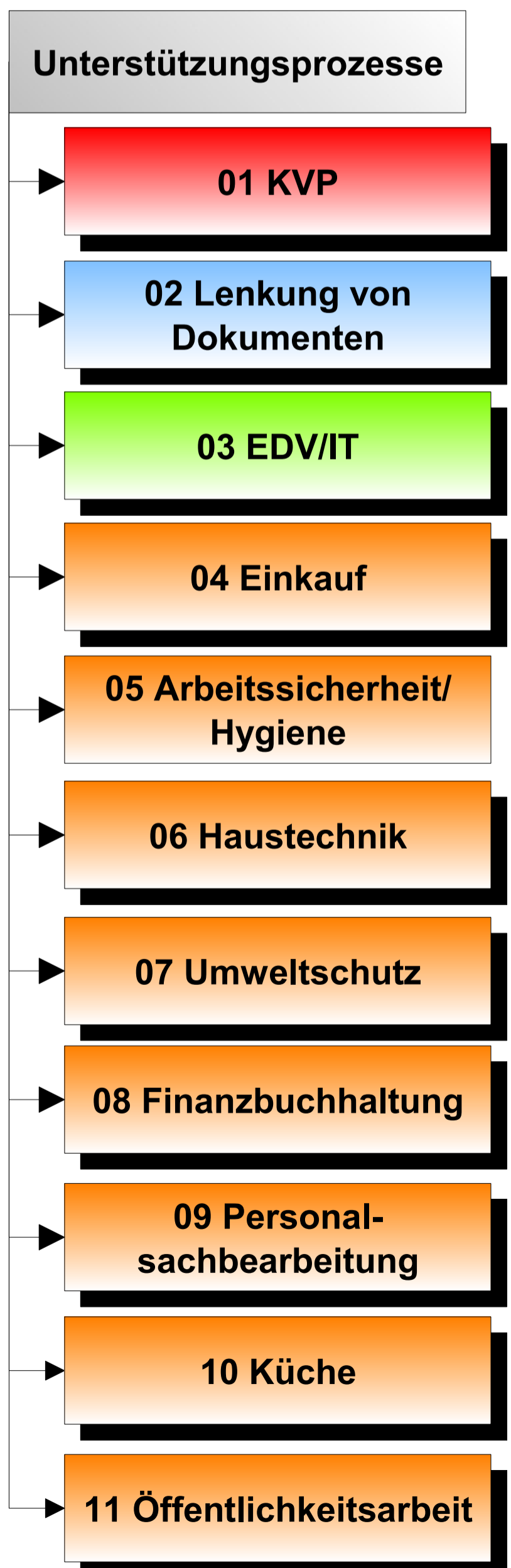
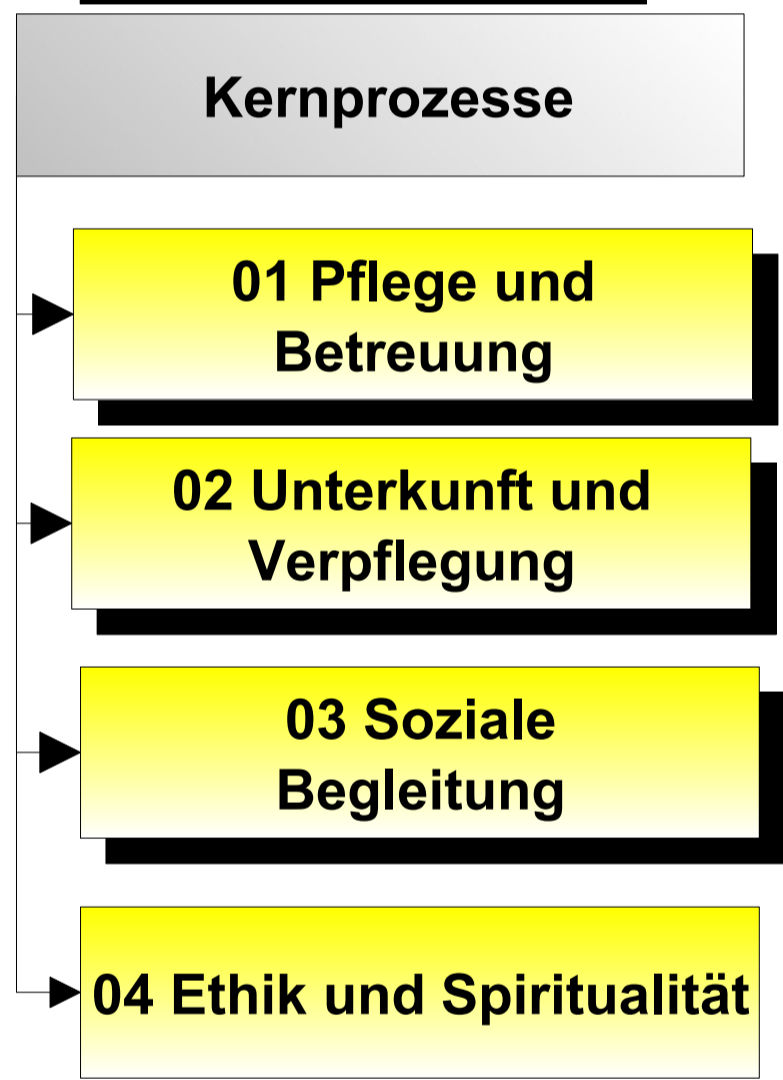
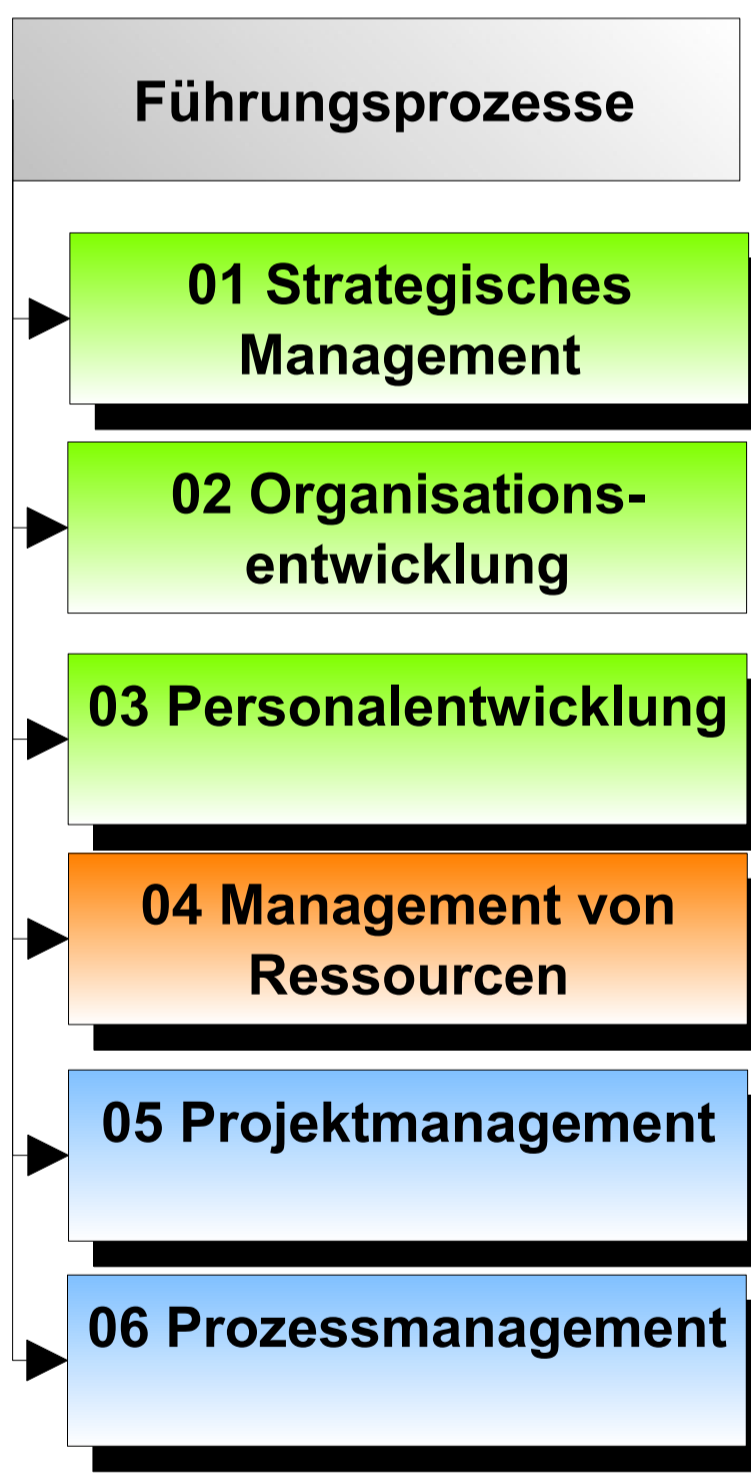
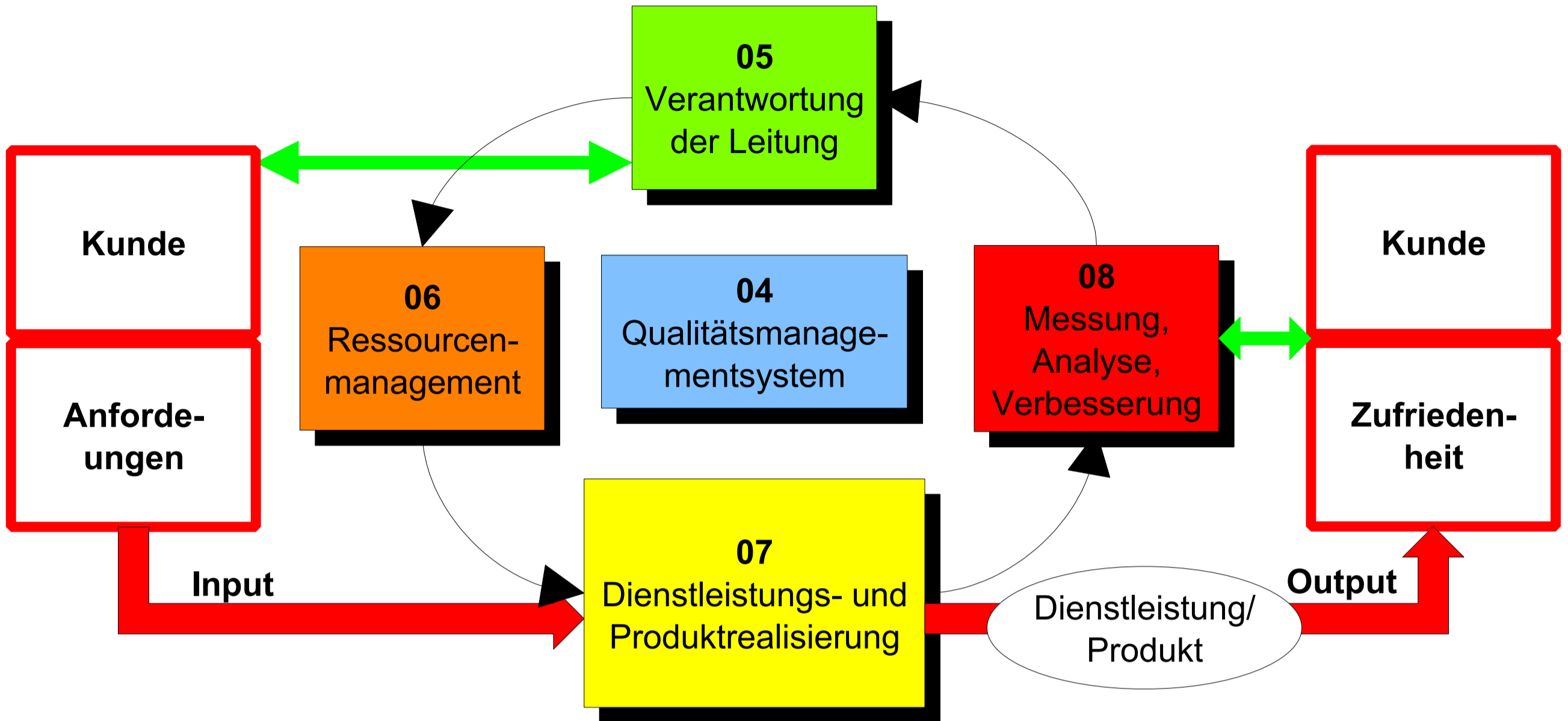
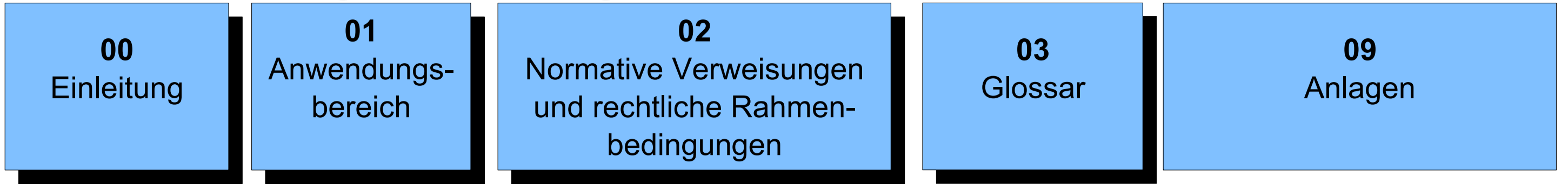


Prozesslandschaft (PDCA-Zyklus)

Barmherzige Brüder Saffig - Seniorenzentrum St. Josef Münstermaifeld



Notiz: Symbol 123, Prozesslandschaft SZ St. Josef Münstermaifeld

- Verpflichtung der Leitung
- Kundenorientierung
- QM-Politik, Verantwortung, Befugnis und Kommunikation
- Managementbewertung

Notiz: Symbol 124, Prozesslandschaft SZ St. Josef Münstermaifeld

- Bereitstellung
- Personelle Ressourcen
- Infrastruktur
- Arbeitsumgebung

Notiz: Symbol 125, Prozesslandschaft SZ St. Josef Münstermaifeld

- Überwachung und Messung
- Lenkung von Fehlern
- Datenanalyse
- Verbesserung

Notiz: Symbol 126, Prozesslandschaft SZ St. Josef Münstermaifeld

- Planung der Dienstleistungserbringung
- Kundenbezogene Prozesse
- Entwicklung
- Beschaffung
- DL-Erbringung
- Lenkung von Überwachungsmitteln

Notiz: Symbol 129, Prozesslandschaft SZ St. Josef Münstermaifeld

Hier finden Sie Information über die Ziele des QM-Handbuches und seinen Inhalten.

Notiz: Symbol 130, Prozesslandschaft SZ St. Josef Münstermaifeld

Hier finden Sie Informationen zu dem Geltungsbereich des Handbuches und den Organigrammen der Einrichtungen.

Notiz: Symbol 131, Prozesslandschaft SZ St. Josef Münstermaifeld

Hier finden Sie Verweise auf Gesetze, Verordnungen etc., die Grundlage sind für die Anwendung dieses Handbuches.

Notiz: Symbol 132, Prozesslandschaft SZ St. Josef Münstermaifeld

Hier finden Sie eine Übersicht über alle verwendeten Begrifflichkeiten und Abkürzungen, die in diesem Handbuch Anwendung finden.

Notiz: Symbol 162, Prozesslandschaft SZ St. Josef Münstermaifeld

Hier finden Übersichten über alle QM-Dokumente, wie Verfahren, Dokumente und Formblätter.